

Wytwornica wody lodowej (Chiller) - Mariani WAP08 K - Nowość

Rok produkcji: 2012

Lokalizacja: Łódź

Cena: na zapytanie



Opis:

Moc chłodnicza 17,4 kW

Moc zainstalowana 6 kW

Zakres temp. pracy urządzenia: min -10 °C / max +50 °C

Czynnik chłodzący R407C

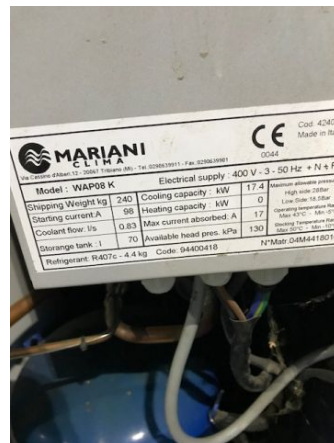
Urządzenie posiada:

- sprężarkę
- zbiornik na medium (wodne lub roztwór glikolu)
- pompę obiegową do cieczy
- zbiornik na czynnik chłodzący
- wymiennik ciepła
- chłodnicę
- 2 wentylatory

Waga 240 kg

Chiller po przeglądzie, w pełni sprawny z nowym czynnikiem chłodzącym

Gwarancja rozruchowa na terenie Polski - 3 miesięczna



MARIANI ELIMA		CE		Classe: A+++ Made in Italy
Via S. Pietro 28/A - 00144 Roma - Tel. 02/4631111 - Fax 02/4631111		Electrical supply: 400 V - 3 - 50 Hz + N + PE		
Model: WAP98 K				
Shipping Weight kg	240	Cooling capacity kW	17.4	Maximum pressure pressure
Starting current A	98	Heating capacity kW	0	High side 20Bar
Coolant flow l/s	0.83	Max current absorbed A	17	Low side 16Bar
Storage tank - l	70	Available head pres. kPa	130	Operating temperature Range Min 5°C - Max 45°C
Refrigerant: R407c - 4.4 kg	Code: 04400410	N°Matr: 04M4418016		

