

Suszarnia tworzywa - Dega Dry Tech DD60 - Nowość

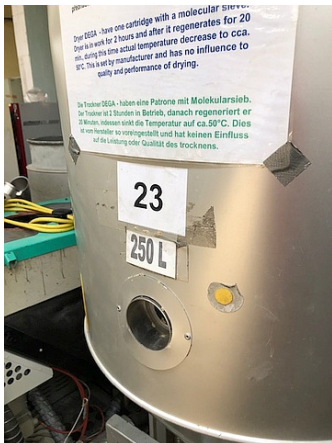
Rok produkcji: *
Lokalizacja: Łódź

Cena: na zapytanie



Opis:

Suszarnia nawiewowa, w bardzo dobrym stanie technicznym
Pojemność silosa: 250l
Silos wyizolowany hermetycznie
Suszarnia z zaciągiem tworzywa - automatyczne podawanie surowca do silosa



ABS	80°	2-3h	PET (prof. rest.)	160-180°	6h
CA	75°	2-3h	PETG	60-70°	4-6h
CAB	75°	2-3h	PI	120-140°	3h
CP	75°	2-3h	PMMA	70-100°	3h
LCP	150°	4h	POM	95-110°	3h
PA	70-80°	3-6h	PP	90°	1h
PBT	120-140°	4h	PPO	110-125°	2h
PC	120°	2-3h	PPS	140-150°	3-4h
PE	90°	1h	PS	80°	1h
PE (Esterfrei)	90°	3h	PSU	120-170°	4h
PEEK	150°	3-4h	PIR	80-90°	3h
PEI	150°	3-4h	PVC	70°	1h
PEN	170°	5h	SAN	80°	2-3h
PES	150-180°	4h	SB	80°	2h
PET (norm.)	110-120°	3-4h	TPE	105°	3h